

# Ersatzteile für Graphitapparate

## MR-1

### Produktinformation (MR-1)

#### Ersatzteile aus imprägniertem Graphit für Apparate verschiedener Hersteller

- Ersatzteile für imprägnierte Graphit Block-, Ringnut-, Platten- und Rohrbündel-Wärmeübertrager, Kolonnen, Absorber, Quenchen, Dampfstrahlpumpen, Kolonneneinbauten und mehr...
- Ausführung und Abmessungen identisch zum Originalbauteil
- Gleiche Leistung und gleiche Standzeiten
- Vergleichbare und teilweise optimierte Korrosionsbeständigkeit gegenüber dem Originalbauteil
- Exakte und reproduzierbare CNC Fertigung
- Imprägnierung erfolgt vor der maschinellen Bearbeitung. Dadurch sind alle Oberflächen frei von Harz. Dies garantiert die höchstmögliche Wärmeleitfähigkeit und verhindert die Entstehung von schwarzen Partikeln (Harzabplatzungen)
- C-Faser-Armierung auf Anfrage

#### Vorteile und spezielle Merkmale

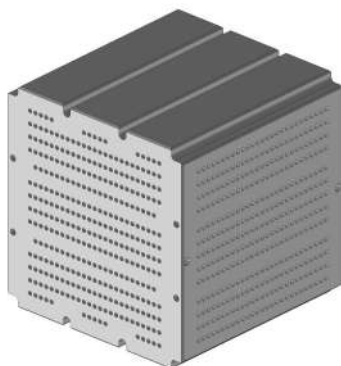
Höchste Korrosionsbeständigkeit

Exzellente Wärmeleitfähigkeit

Kurze Bearbeitungszeit

Lange Lebenszeit

Flexible Mengen



#### Ausführung

- Alle Ausführungen sind möglich. Ausführung basierend auf original Zeichnungen von GAB Neumann oder konstruiert gemäß existierenden Teilen
- Kubische oder zylindrische Wärmeübertragerblöcke
- Ausführung gemäß der Richtlinien von PED, ASME oder anderen Regelwerken

#### Zulässige Betriebsbedingungen

-1 bar bis +16 bar  
zulässiger Betriebsdruck

-60°C bis +200°C  
zulässige Betriebstemperatur

#### Anwendungen

- Ersatz von defekten oder mangelhaften Teilen
- Vorbeugende Instandhaltungsmaßnahmen
- Komplettierung von Ersatzteillagern

