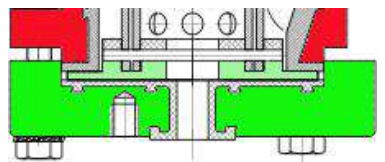
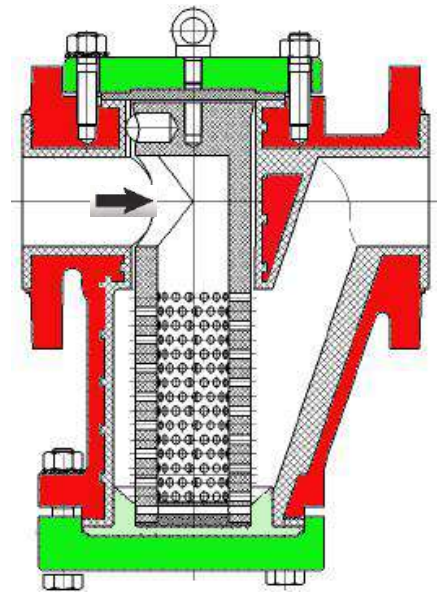


Datenblatt **GFT GSO**

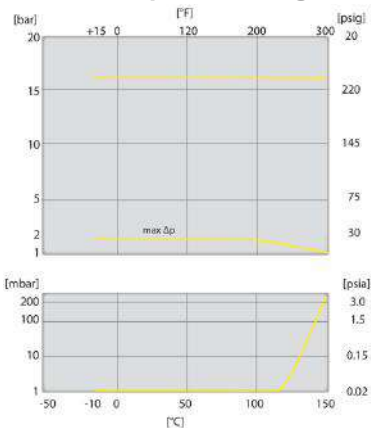
PFA Ausgekleideter Schmutzfänger

- Beschreibung:** Pos. **GFT GSO**
- Design:** Schmutzfänger mit herausnehmbarem Siebkorb
- Gehäuse:** 100 1.0619 AD-2000, dickwandig mit PFA ausgekleidet
- Deckel/oberer Deckel:** 106/7 1.0619 AD-2000, dickwandig mit PFA ummantelt
- Deckscheibe:** 115 PTFE/TFM dickwandig mit PFA ummantelt
- Filtergewebe:** 216 ETFE/PTFE
- Siebkorbhalterung:** 217 PTFE/TFM
- Siebkorboden:** 218 PTFE/TFM
- Siebkorb:** 220 PTFE/TFM (bestehend aus: 218, 222, 234)
- Innenrohr:** 222 PTFE/TFM
- Aussenrohr:** 234 PTFE/TFM
- Temperaturbereich:** -10°C bis zu +150°C (1.0619)
höhere Temperaturen auf Anfrage
- Baulänge:** DIN EN 558-1 Reihe 1
- Flanschabmessungen:** DIN EN 1092-1 PN16
- Flansche:** Flach, Type B1 gem. DIN EN 1092
- Tests:** Durchschlagsprüfung 20kV, Druckprobe 24bar
DIN EN 12266-1 Leckrate A gasdicht, bzw. API598
- Optionen GSO:** Mit Ablassbohrung/Anschlussgewinde im Deckel,
Flansche mit Nut



Option: Mit Ablassbohrung

Druck-Temperatur-Diagramm



Schnittzeichnung und Stückliste

Pos	Item	Material
100	Gehäuse	1.0619 (A216 WCB), 1.4308 (CF-8), 1.4408 (CF-8M)
	Auskleidung	PFA, PFA/AS
106/7	Deckel/oberer Deckel	1.0619 (A216 WCB), 1.4308 (CF-8), 1.4408 (CF-8M)
115	Deckscheibe	PTFE/TFM
216	Filtergewebe	ETFE, PTFE/AS
217	Siebkorbhalterung	PTFE/TFM, PTFE/AS
218	Siebkorboden	PTFE/TFM, PTFE/AS
220	Siebkorb	PTFE/TFM, PTFE/AS
222	Innen-/Aussenrohr	PTFE/TFM, PTFE/AS

Abmessungen, Gewichte und Anschlüsse

GSO	øD	øk	n x øB	L	H	H _i	A*	Gewicht kg
25	115	85	4 x ø14	126	165	106	270	12,0
40	150	110	4 x ø18	Auf Anfrage	Auf Anfrage	Auf Anfrage	Auf Anfrage	Auf Anfrage
50	165	125	4 x ø18	200	213	126	340	20,0
80	200	160	8 x ø18	260	314	151,0	460	40,0
100	220	180	8 x ø18	352	324	162	500	46,0
150	285	240	8 x ø22	Auf Anfrage	Auf Anfrage	Auf Anfrage	Auf Anfrage	Auf Anfrage

* ca. Höhe über Mittellinie, bei gezogenem Siebkorb

Zertifikate

- Emissionen:** TÜV gem. TA-Luft, VDI2440 und DIN EN 15848-1
- CE/PED:** TÜV zertifiziert gem. PED Modul A2
- ISO 9001:** Qualitäts Management System
- Material:** DIN EN 10204: 2004 3.1 oder andere Materialzertifikate

