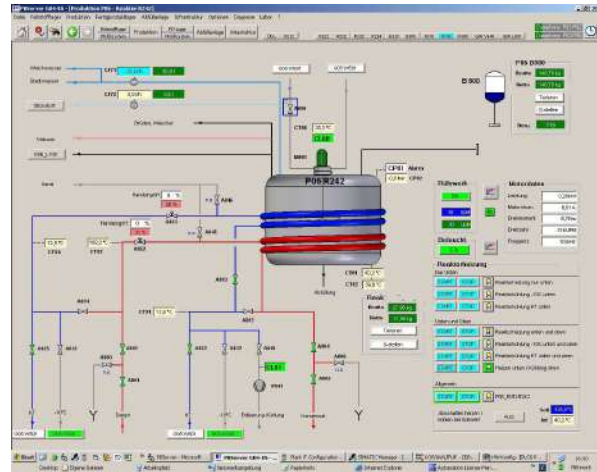


Destillaufsätze für Emaille- und Hastelloykessel mit Steuerung



Charakteristik:

- Destillaufsätze für 2 x 1 m³ Emaille- und Hastelloy-Rührkessel
- Kondensatoreinheiten
- Abgaswäschereinheit
- Destillatsammel- und Lösemittelrückgewinnungsgefäße bis 150 l
- Flexible Verschaltungsmöglichkeiten der verschiedenen Einheiten über Schnellverschlüsse
- Verrohrung der Prozeß- und Versorgungsleitungen
- Übergangsadapter zu kundenseitigen Anschlüssen
- Armaturen und Meßtechnik
- Gestell
- Prozeßautomation und Visualisierung in ProLeit, einschließlich
 - Heiz-/Kühlsystemsteuerung
 - Wägung der Rührkessel
- Richtlinien
 - CE Maschinenrichtlinie
 - Druckgeräterichtlinie 97/23 EG
 - ATEX-Richtlinie
 - FDA-Materialzertifikate
 - TA-Luft konforme Verbindungen und Armaturen