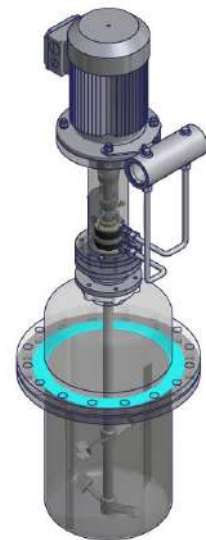


## 2 x 20 l Rührkesselkaskade mit 2-stufiger Absorption



Isometrie (1:5)



### Charakteristik:

- 2 x 20 l Edelstahlrührkessel mit Glashaube in Kaskadenschaltung
  - mit Heizmantel und Isolierung
  - Innenoberfläche geschliffen
  - tottraumarmen Bodenablaßsitz
  - kompakte, platzsparende Bauweise
- Tottraumarmes, pneumatisches Membranbodenablaßventil, geeignet für Suspensionen, PTFE produktberührend, getaktete Füllstandsregelung
- Edelstahlkondensatoren für partielle Kondensation, spezielle, komplett flüssigkeitsrücklaufende Anordnung
- Wäscher NW 150 aus Borosilikatglas 3.3 mit Edelstahlfüllkörpern mit speziellem Verteiler und Füllkörperauflager für sehr gute Flüssigkeitsverteilung und hohe hydraulische Lasten
- Wäscher NW 100 aus Borosilikatglas 3.3 mit 15 PTFE-/Edelstahlglockenböden, geeignet für niedrige Flüssigkeitsbelastungen und scale-up
- Abscheider NW 200, Borosilikatglas 3.3 / PTFE
- Probenahmesystem Borosilikatglas 3.3 / PTFE
- Verrohrung und Messtechnik
- ATEX-konformes Rührwerk mit
  - 2-stufigem Edelstahlrührersystem
  - doppelwirkende Gleitringdichtung mit Thermosiphon
  - manuell verstellbare Drehzahl von 0-700 U/min
- Richtlinien
  - CE Maschinenrichtlinie
  - Druckgeräterichtlinie 97/23 EG
  - ATEX, Ex-Zone 2/2, Temperaturklasse T3, Explosionsgruppe IIB