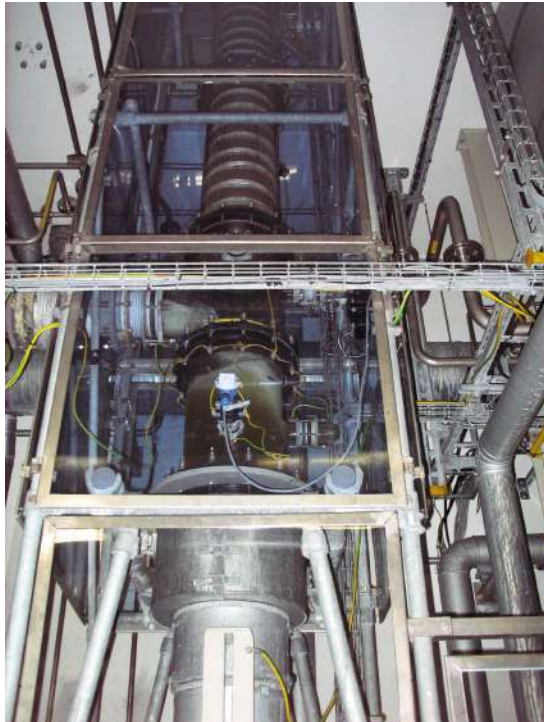


Kolonne NW 600, korrosionsfest



Charakteristik:

- kontinuierliche Rektifikationsanlage, NW 600, bestehend aus
 - Sumpfgefäß DN 600, PTFE ausgekleidet
 - Graphitumlaufverdampfer, dampfbeheizt
 - Kolonne NW 600, Borosilikatglas
 - Füllkörperschüttungen, PVDF
 - Füllkörperfänger, PTFE / Tantal
 - Auflageroste für hohe hydraulische Lasten
 - Wiederverteiler aus Borosilikatglas 3.3 / PTFE
 - Kopfkondensator, Edelstahl
 - Externes Rücklaufteilersystem, Edelstahl
 - Feedverteilerlockenboden NW 600, Hastelloy B, zur gezielten Begasung des eintretenden Feedstroms
- Seitliche Ausbaumöglichkeit für einzelne Kolonnenschüsse zur Minimierung der Wartungsdauer bei Korrosionsschäden (siehe Photo)
- Messtechnik, korrosionsfest, sowie Regelungskonzept und Prozeßbeschreibung zur Steuerung und Automation
- Gestell aus Edelstahlrohren, Halterungen und Schellenringverbindungen, Makrolonverkleidung, leitfähig, als Spritz- und Berührschutz
- Richtlinien
 - Maschinenrichtlinie / CE-Konformität
 - Druckgeräterichtlinie 97/23 EG
 - ATEX, IIB, EX T3
 - TA-Luft-Zertifikate