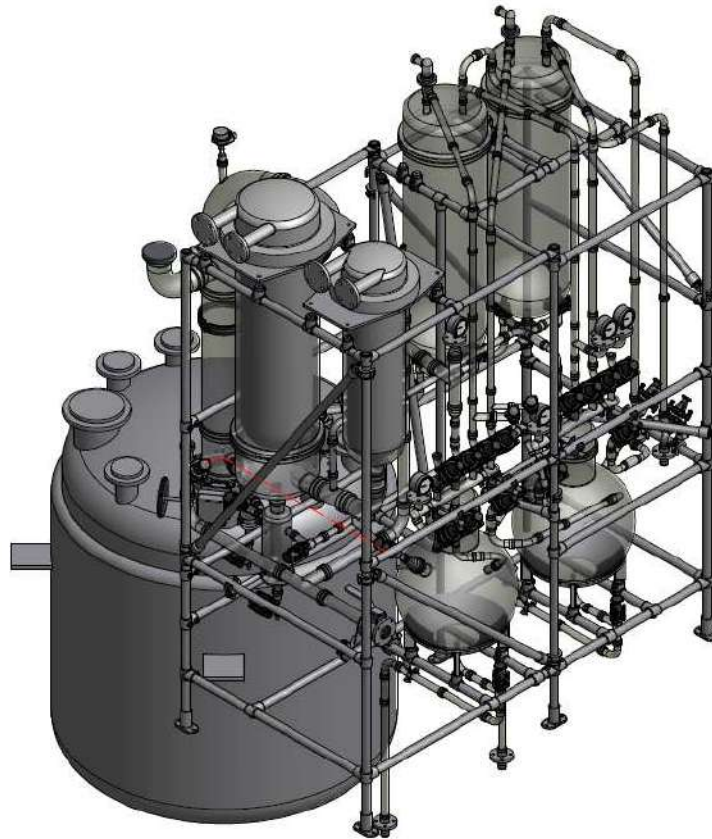

2.500 I DESTAUFSATZ FÜR EMAILLIERTEN REAKTOR



Charakteristik:

- 2.500 I emaillierter Reaktor für Pharmaanwendung
 - emaillierter Unterkessel mit Mantel und Isolierung
 - zulässige Betriebsbedingungen -1/+6 bar und -30 / +200°C
 - emaillierter Deckel
 - Rührer, ATEX-konform, mit Frequenzumrichter, doppelt wirkende Gleitringdichtung, emaillierter Ankerrührer
 - Bodenablaßventil, Kugelhahn, manuell, voll entleerbar, kundenspezifischer Adapter
- Kondensatoren, senkrecht, DN 400 und DN 300, mit emaillierten U-Rohren für intensivierten Wärmeübergang, fallende Kondensation, vollständig leerlaufend
- Brüdenleitung DN 200, Borosilikatglas 3.3
- Destillatleitungen DN 25 / 50 mit
 - Flüssig-Flüssig Phasentrenner, Rückführung leichter oder schwerer Phase möglich
 - Destillatsammelgefäße, 2 x 200 l, graduiert
- Feedgefäße, zylindrisch, 2 x 200 l, graduiert
 - mit Borosilikatglas Zulaufleitung
 - mit emailliertem Nadelventil und Einleitrohr für definierte Dosage in Reaktor
- Vakuum- und Stickstoffverteiler
- Messtechnik und Berstscheiben
- Edelstahlgestell, Anordnung für eine komplette Bedienung der Anlage von vorne
- Richtlinien
 - Druckgeräterichtlinie 97/23 EG
 - ATEX-Richtlinie, EX-Zone 1/2, IIB, T3
 - TA-Luft-Zertifikate
 - FDA-Materialzertifikate